

TETRA DOL

DUURZAAM ONDERNEMEN
VOOR KLEINSCHALIGE LOGIES



Workshop subsidies
19/03/2026
Anneleen Van Tendeloo

Wat gaan we doen vandaag

Doel

- Interactief aan de slag
- Nieuwe kennis maar ook ervaringsuitwisseling

Agenda

1. Kennismaking
2. Subsidies zoeken
3. Subsidiegevers en oproepen
4. Stappenplan
5. Andere financieringsvormen



Kennismaking



Anneleen Van Tendeloo

- IDEA Consult
- > 15 jaar subsidie ervaring voor steden, gemeenten, overheden, zorg & welzijn organisaties, vzw's, bedrijven,...
- Lesgever over subsidies (bootcamp, Masterclass, ad hoc lezingen, ...)
- Toerisme Vlaanderen begeleidt voor subsidieproject 'ReStart' over regeneratief toerisme, subsidiescan voor Sint-Godelieve abdij,....



Wie zijn jullie?

Ervaring met subsidies

- Geen
- Beperkt
- Veel
- Zeer veel



Wie zijn jullie?

Provincie

- Antwerpen
- Limburg
- West-Vlaanderen
- Oost-Vlaanderen
- Vlaams-Brabant



Wie zijn jullie?

Soort organisatie

- Gastenkamer – B&B – vakantiewoning
- Jeugdverblijf-hostel-vakantiecentrum
- Camping



Wie zijn jullie?

Per 2

- Ca. 5 minuten
- Stel jezelf aan elkaar voor: naam, organisatie, regio
- 1 projectidee voorstellen → 5 kernwoorden
- 2de persoon stelt bijvragen → 2 extra kernwoorden

Ronde van de groep:

- ik ben X van organisatie A en sprak met Y, de 5 kernwoorden zijn
- Ik ben Y van organisatie B en sprak met X, de 2 extra kernwoorden zijn



Subsidies zoeken



Subsidies zoeken

Je hebt een project en je hebt je 'kernwoorden'.

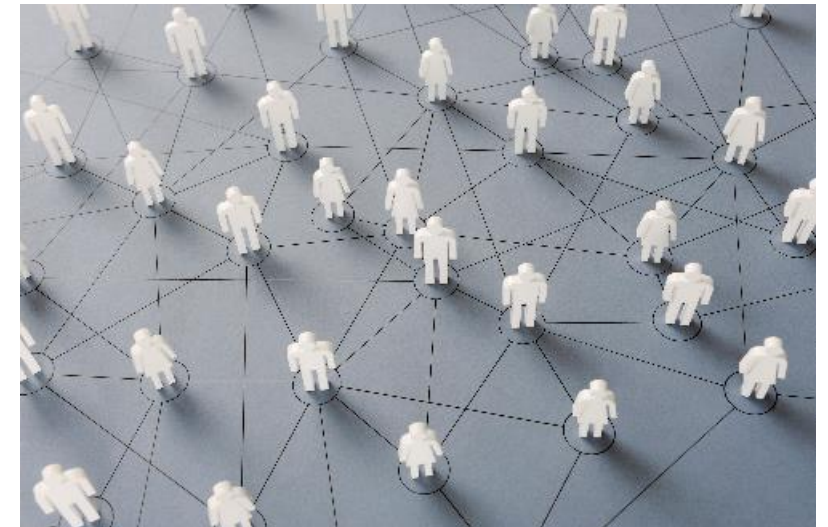
- Waar begint je zoektocht naar subsidies?
- Hoe ga je subsidie kansen opvolgen?



Subsidies zoeken

Waar subsidies zoeken?

- Zoekrobots - AI
- Nieuwsbrieven
- Netwerk
- Websites subsidiegevers
- Contactpunten subsidiegevers



Tip bij het zoeken van subsidies

1 project kan meer invalshoeken hebben (= 6-9)

- Renovatie
- Energie – Circulair – duurzaamheid
- Jeugd
- Brandveiligheid
- Wateropvang – klimaatadaptatie – biodiversiteit
- Event – retreat – gezondheid – ontspanning – natuur

1 groot project kan je opdelen in deel-projecten (=salami)

- Zonnepanelen
- Batterij
- Ontspanningszone - materiaal



Geef me de subsidiemogelijkheden voor toeristische accommodaties in Vlaanderen (provincie Limburg, Antwerpen, West-Vlaanderen, oost-Vlaanderen en Vlaams-Brabant) waaronder o.a. campings, B&B's, jeugdverblijven, vakantiewoningen. Dit specifiek voor projecten die gaan over: verduurzamen omgeving; plaatsen middenspanningscabine, laadpalen, zonnepanelen en batterij; renovatie campingterrein (water, elektriciteit, gas, data); totaal renovatie gebouw; nieuwbouw; omschakeling laagspanning naar hoogspanning; geothermische warmtepomp; brandveiligheid; plaatsen ontbijtruimte: aanleg wadi; opvang regenwater voor gebruik toiletten; vernieuwing zwembad: uitbreiding tot eventlocatie; opstart retreat plaats met therapieessies; reductie watergebruik (spaardouchekoppen); plaatsing slimme thermostaten en energiesystemen; off grid kunnen gaan. Geef een lijst van de subsidiegever met oproepen. Voor welke van bovenstaande thema's de subsidie van toepassing is, wanneer de deadline van de subsidie-oproep is en waar er meer informatie over te vinden is (website).

<p>terugvind voor Vlaanderen, Oost-Vlaanderen</p> <p>spanning — vond ik r in een breder angrijke nuance: die frek en</p> <p>icte spoor voor ar logiesvormen</p>	<p>4. VLAIO - Vergroeningscan. Dit is geen investeringssubsidie maar wel een erg bruikbare voortrajectsubsidie. Er is geen vaste jaarlijkse deadline zichtbaar; de scan loopt via geselecteerde adviesbureaus. VLAIO betaalt 85%, met een maximum van 10.000 euro per traject. Voor jouw lijst is dit vooral nuttig als voorbereiding van een dossier rond geothermische warmtepomp, off-grid concept, elektrificatie, slimme energiesystemen, waterhergebruik, wadi of regenwaterinzet voor toiletten. Meer info vind je op de officiële Vergroeningscan-pagina van VLAIO. (VLAIO)</p> <p>5. Provincie Limburg - Toeristische logies van de toekomst. Dit is een echte provinciale investeringssubsidie voor Limburgse logies. Dossiers die na 31 oktober van het lopende jaar binnenkomen, schuiven door en tellen niet meer mee voor dat jaar. De tekst van het reglement legt de nadruk op versterking van de kwaliteit van het verblijf, met elementen zoals beleving, kwaliteit, duurzaamheid en design. Voor jouw lijst zie ik hier vooral kansen voor verduurzamen van de omgeving, een kwalitatieve gebouwenrenovatie voor gasten, een ontbijtruimte voor logiesgasten, een vernieuwing van het zwembad als onderdeel van de verblijfsbeleving, of een retreatconcept dat de verblijfsbeleving versterkt. Ik zou dit veel minder snel inzetten voor louter technische nutsvernieuwing van een campingterrein of voor een losse middenspanningscabine. Meer info vind je via het Limburgse subsidiereglement en e-loket. (limburg.be)</p> <p>6. Provincie Limburg - Leisurfond. Ook dit is een actuele provinciale subsidie, maar met een ander profiel. Aanvragen die na 30 september van het lopende jaar binnenkomen, komen dat jaar niet meer in aanmerking. Het reglement mikt op sectorale of sectoroverstijgende samenwerking en op innovatie, verbetering of ontwikkeling van nieuwe producten, diensten of processen in de vrijetijdseconomie. Voor jouw lijst past dit vooral bij uitbreiding naar eventlocatie, opstart van een retreatplek met therapieessies, nieuwe wellness- of belevingsconcepten, of een innovatieve combinatie van logies met gezondheid, ontspanning of digitalisering. Voor een standaard renovatie of puur technische infrastructuur is het minder geschikt. Meer info vind je via het provinciale reglement en e-loket van Limburg. (limburg.be)</p> <p>7. Toerisme Provincie Antwerpen / EU - INSPIRES, 2e oproep. Dit is een actuele Europese oproep met een sterke Antwerpse toegangspoor. De 2e call loopt van 2 maart tot en met 11 mei 2026. De oproep geeft niet-terugbetaalbare steun aan toeristische kmo's voor samenwerkingsprojecten rond duurzaamheid, digitalisering en veerkracht. Dit past niet goed bij een klassieke individuele totaalrenovatie of een loutere nutsopgrade, maar wel bij thema's zoals uitbouw van een retreatconcept, eventlocatie met nieuw businessmodel, duurzaam/circulair logiesconcept, of een project waarin slimme energie- of digitale systemen deel uitmaken van een bredere innovatie. Meer info vind je op de INSPIRES-callpagina en via Toerisme Provincie Antwerpen. (INSPIRES)</p> <p>8. LEADER provincie Antwerpen. Alleen relevant als het project in een erkend LEADER-gebied ligt en meerwaarde heeft voor het platteland of de streek, niet alleen voor je eigen uitbating. In Antwerpen is de oproep 2026 open. Voor reguliere projecten geldt 31 maart 2026, 12u als deadline voor het idee en 1 september 2026, 12u voor het volledige dossier. Voor microprojecten is er in de tweede ronde 1 september 2026, 12u voor de aanmelding en 22 september 2026, 12u voor het dossier. Voor jouw lijst zie ik LEADER vooral bij wadi, regenwateropvang, verduurzaming van de omgeving, biodiversiteit, retreat/eventconcept met lokale verankering, of een rurale off-grid</p>	<p>showcase. Minder bij pure private gebouwenrenovatie of nutsleidingen. Meer info vind je op de LEADER-pagina van provincie Antwerpen. (LEADER provincie Antwerpen)</p> <p>9. Westtoer / Provincie West-Vlaanderen - Green Key-subsidie. Dit is een actuele provinciale regeling voor de periode 1 januari 2026 tot en met 31 december 2031. Ze vergoedt de audittestkosten om het Green Key-label te behalen of te verlengen, na het behalen of vernieuwen van het label neemt Westtoer contact op met de uitbater. Dit is dus geen capexsubsidie voor zonnepanelen, warmtepompen of een renovatie, maar wel een bruikbare provinciale hefboom voor een brede duurzaamheidsaanpak rond energie, water, afval en milieuverriendelijke keuzes. De regeling is expliciet relevant voor toeristische logies, inclusief B&B's, vakantiewoningen, jeugdverblijven, vakantieparken en campings. Meer info vind je op de Green Key-pagina van Westtoer. (Westtoer)</p> <p>10. VISIT Vlaams-Brabant - Subsidie Green Key voor logies. Dit is een provinciale subsidie voor logies in Vlaams-Brabant die het Green Key-label willen behalen. Ze is gekoppeld aan de labelprocedure en niet aan één klassieke jaarlijkse call; het reglement voor deze subsidie loopt tot 31 december 2027. De provincie benadrukt dat Green Key inzet op water, energie, afval, voeding, mobiliteit en sensibilisering van gasten. Dit is dus opnieuw geen klassieke investeringssubsidie voor de bouw- of renovatiewerken zelf, maar wel een nuttig spoor als je een logies structureel wilt verduurzamen en daar erkenning én een beperkte financiële tussenkomst voor wilt. Meer info vind je op het toerismeplatform van Vlaams-Brabant. (Toerismeplatform Toerisme Vlaams Brabant)</p> <p>11. Provincie Oost-Vlaanderen - subsidie voor toeristische evenementen. In Oost-Vlaanderen vond ik op provinciaal niveau geen vergelijkbare logies-investeringssubsidie; de actieve provinciale regeling die ik wel terugvond, is de subsidie voor toeristische evenementen. De aanvraag moet uiterlijk op 14 september van het jaar vóór het evenement binnen zijn. Voor jouw thema's is dit alleen relevant als de uitbreiding naar eventlocatie leidt tot een toeristisch evenement van bovenregionaal belang en je steun zoekt voor organisatie en promotie, niet voor de bouwwerken zelf. De Oost-Vlaamse toerismesectorpagina verwijst daarnaast wel naar lokale gemeentelijke subsidies en andere externe sporen. Meer info vind je op de officiële provinciepagina en de Oost-Vlaamse sectoratie. (Provincie Oost-Vlaanderen)</p> <p>12. Aanvullend, maar geen "subsidie-oproep" in strikte zin: PMV Ecoboostening en investeringsaftrek. De Ecoboostening is een doorlopende financieringsmaatregel van PMV voor investeringen in hernieuwbare energie, watervoorziening, duurzame mobiliteit en afvalverwerking; PMV vermeldt daarnaast ook inzetbaarheid voor renovatie van commerciële gebouwen, vervuilingreductie en biodiversiteit. Voor jouw lijst past dit dus bij zonnepanelen, laadpalen, waterbesparing, regenwaterprojecten, delen van een duurzame renovatie en soms ook bredere verduurzaming van de site. De verhoogde thematische investeringsaftrek is dan weer een fiscale maatregel; voor investeringen in 2026 bedraagt die 40% voor alle ondernemingen. Voor laadinfra en sommige energie- en milieutechnieken is dat vaak het nuttigste complement naast een subsidie. Meer info vind je op de PMV- en VLAIO-pagina's. (PMV)</p>
<p>zoals B&B's, vakantiewoningen, campings en jeugdverblijven die onder het logiesdecreet vallen. De actuele oproep 2026 loopt tot en met 31 juli 2026. De oproep noemt vier luiken: energiebesparende maatregelen, duurzaamheid, aanleg van camperplaatsen en brandveiligheidswerken in jeugdverblijven. De voorwaardenpagina maakt tegelijk duidelijk dat de subsidie vooral werkt voor duurzame/energiebesparende investeringen in renovatie of nieuwbouw, dat private ruimtes en ruimer toegankelijke eetgelegenheden uitgesloten zijn, en dat kosten van vóór de aanvraag niet steunbaar zijn. Voor jouw lijst is dit dus vooral relevant voor geothermische warmtepomp, andere energie-ingrepen, delen van een duurzame renovatie, en voor brandveiligheid in jeugdverblijven; veel minder voor een zuivere nieuwbouw, nutsleidingen op een campingterrein of een eventruimte als die buiten de logiesfunctie valt. Meer info vind je op de officiële oproepagina en het aanvraagportaal van Toerisme Vlaanderen. (Toerisme Werk)</p> <p>2. VLAIO - Ecologiepremie+. Dit is een doorlopende subsidie, dus geen klassieke call met één vaste einddatum; je vraagt ze aan vóór de start van de investering. Ze geldt alleen voor technologieën die letterlijk op de limittieve technologieënlijst staan, en die lijst is sinds 1 januari 2026 aangepast. VLAIO groepeerd die technologieën onder warmte/verwarming, water, transport en diverse. Voor jouw projecten is dit vooral relevant voor bepaalde warmte-oplossingen, delen van waterbesparing of waterhergebruik, en sommige duurzame mobiliteitsinvesteringen. Dit is geen goede route voor een volledige gebouwenrenovatie, een gewone nieuwbouw of algemene terreininfrastructuur. Belangrijke nuance: VLAIO vermeldt ook dat zwv's niet in aanmerking komen voor de ecologiepremie+. Meer info vind je op de officiële Ecologiepremie+-pagina en de aanvraagpagina van VLAIO. (VLAIO)</p> <p>3. VLAIO - GREEN investeringsstimulus. Ook dit spoor is doorlopend; de aanvraag verloopt in twee stappen, eerst via voorbespreking en daarna via de subsidieaanvraag. GREEN is gericht op investeringen die een onderneming helpen om van fossiele brandstoffen naar hernieuwbare energie over te schakelen, te elektrificeren of energie-efficiënter te worden. Voor jouw lijst is dit potentieel relevant voor geothermische warmtepomp, delen van slimme energie- en sturingsystemen, en mogelijk voor bredere elektrificatieprojecten. Er is wel een harde beperking: batterijen voor opslag van elektriciteit komen niet in aanmerking binnen GREEN. Voor een middenspanningscabine of omschakeling laag- naar hoogspanning zou ik GREEN alleen zien als mogelijke kapstok binnen een groter elektrificatieproject, niet als apart bevestigd steunitem. Meer info vind je op de officiële GREEN-pagina van VLAIO. (VLAIO)</p>	<p>Als ik jouw thema's heel praktisch vertaal naar de beste sporen, kom ik hierop uit. Geothermische warmtepomp: Toerisme Vlaanderen, Ecologiepremie+, GREEN, Vergroeningscan en investeringsaftrek. Laadpalen: investeringsaftrek en Ecoboostening;</p>	<p>Als ik jouw thema's heel praktisch vertaal naar de beste sporen, kom ik hierop uit. Geothermische warmtepomp: Toerisme Vlaanderen, Ecologiepremie+, GREEN, Vergroeningscan en investeringsaftrek. Laadpalen: investeringsaftrek en Ecoboostening;</p>



Subsidiegevers en oproepen



Oefening

Per 2

Lees de subsidieoproep en bepaal

- Subsidiegever?
- Welk soort organisatie is de subsidiegever (regionale overheid, prive,...)?
- Voor welke doelgroep?
- Voor welke activiteiten?
 - Inhoudelijk
 - Al uitgevoerd, nog uit te voeren, in partnerschap, individueel,...
- Waarvoor krijg je middelen?
 - Investering
 - Personeel



Subsidiegevers

Overheden

- Lokaal
- Provinciaal
- Vlaams
- (Federaal)
- Europees

Privé

- Koning Boudewijnstichting



Subsidiegevers

Vlaams

- Toerisme Vlaanderen
 - Logiessubsidies
- Vlaio
 - Ecologiepremie
 - Green
 - Vergroeningsscan
- Fluvius / Elia:
 - Energiepremies voor ondernemingen
- Agentschap Natuur en Bos
 - Natuur in je buurt



Subsidiegevers

Europese projecten die subsidies/advies kunnen geven

- Inspires
- Restart

Provinciaal

- Per provincie anders
- Toerisme beperkter (soms Green key) maar wel innovatief ondernemen, klimaat
- Leaders: Europese middelen gericht op plattelandontwikkeling → partnerschappen nodig

Lokaal

- Gemeente
- Kijk eens op hun website



Soorten subsidies

Werkingsubsidies vs investeringsubsidies

- Werkingsubsidies: meestal gericht op personeelsmiddelen
- Investeringsubsidies: minimaal % investeringen (bv. 50%) tov personeel OF enkel investeringen

Structureel vs projectmatig

- Structureel: langer periode
- Projectmatig: heel duidelijk afgerond project

Innovatie, technische ondersteuning, samenwerking promoten,...

- Doel kan verschillen
- Innovatie in sector vergroten → innovatiegraad belangrijk
- Klimaatdoelstellingen behalen → technische dossiers
- Samenwerking promoten → bv. lokale partnerschappen, binnen provincie,...



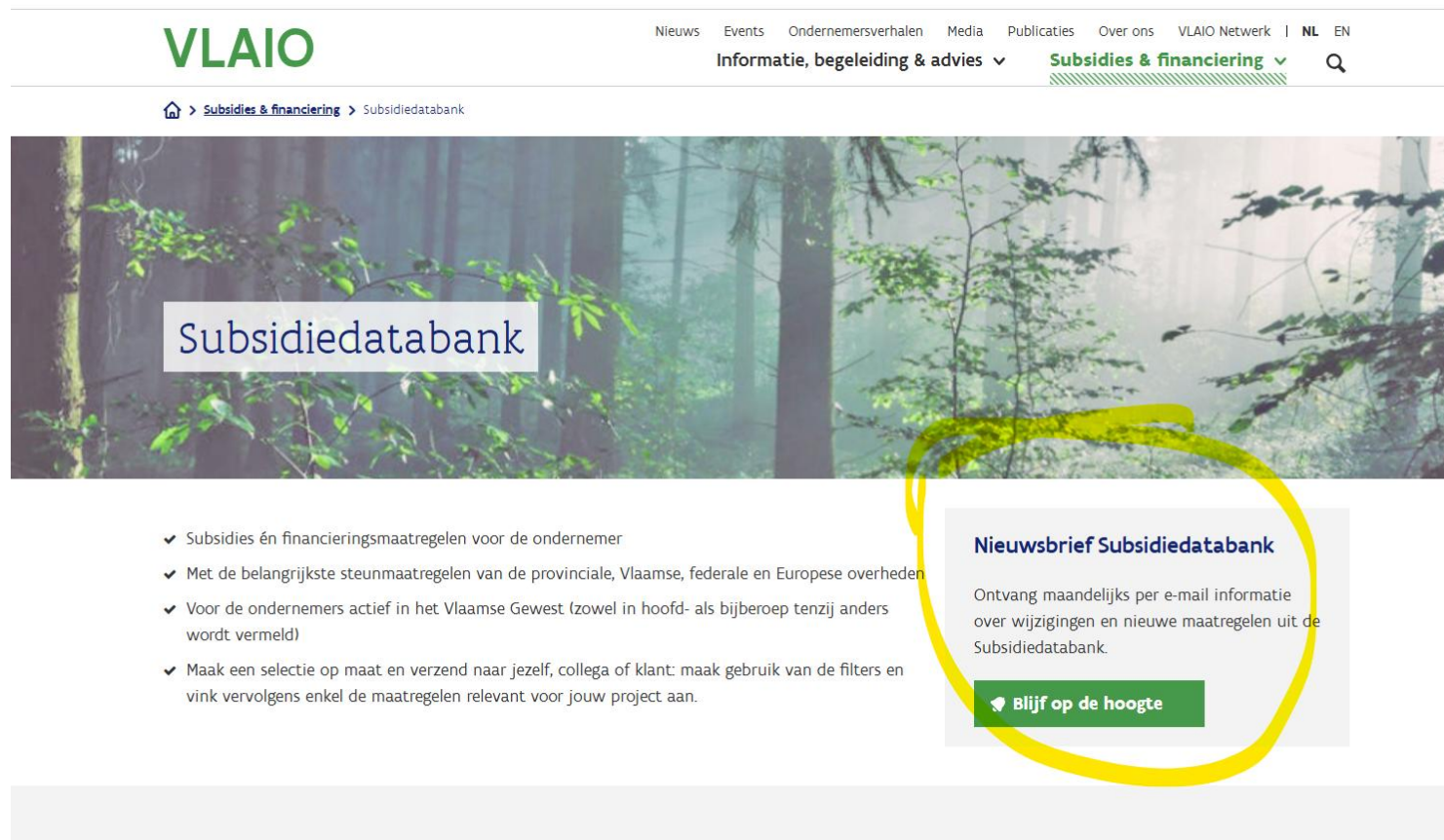
Soorten subsidies

Innovatie, technische ondersteuning, samenwerking promoten,...

- Doel kan verschillen
- Innovatie in sector vergroten → innovatiegraad belangrijk
- Klimaatdoelstellingne behalen → technische dossiers
- Samenwerking promoten → bv. lokale partnerschappen, binnen provincie,...



Hoe volg je deze kanalen in de toekomst op?



VLAIO Nieuws Events Ondernemersverhalen Media Publicaties Over ons VLAIO Netwerk | NL EN

Informatie, begeleiding & advies ▾ **Subsidies & financiering** ▾ 🔍

🏠 > **Subsidies & financiering** > Subsidiedatabank

Subsidiedatabank

- ✓ Subsidies én financieringsmaatregelen voor de ondernemer
- ✓ Met de belangrijkste steunmaatregelen van de provinciale, Vlaamse, federale en Europese overheden
- ✓ Voor de ondernemers actief in het Vlaamse Gewest (zowel in hoofd- als bijberoep tenzij anders wordt vermeld)
- ✓ Maak een selectie op maat en verzend naar jezelf, collega of klant: maak gebruik van de filters en vink vervolgens enkel de maatregelen relevant voor jouw project aan.

Nieuwsbrief Subsidiedatabank

Ontvang maandelijks per e-mail informatie over wijzigingen en nieuwe maatregelen uit de Subsidiedatabank.

📧 **Blijf op de hoogte**



DURF mensen aanspreken

- Vlaio bedrijfsadviseurs
- Leader contactpunten



bank/vlaio-bedrijfsadviseurs

LinkedIn Subsidiemanager Miro idealogins IDEA - ADA Smart-EV Toegang (MyRent) |... unsplash TVL-NWL e-loket VI-Ned

Nieuws Events Ondernemersverhalen Media Publicaties Over ons VLAIO Net

Informatie, begeleiding & advies Subsidies & financiering

> Informatie, begeleiding & advies > Expertisedatabank > VLAIO bedrijfsadviseurs

VLAIO bedrijfsadviseurs

Voor wie?

Ben jij een ambitieuze ondernemer die wil groeien of innoveren? Denk je eraan een nieuwe markt te verkennen, je interne processen te verbeteren of je producten en diensten te vernieuwen? De VLAIO-bedrijfsadviseurs helpen je graag verder.

Wat kan je verwachten?

Vraag je je af hoe je jouw onderneming sterker kunt maken? Op basis van een grondige analyse ontdekken we samen jouw sterktes en eventuele verbeterpunten. Hoe goed ken je de kracht van je product of dienst? Heb je zicht op de mogelijkheden binnen jouw markt? En weet je welke subsidies en financieringsopties voor jou beschikbaar zijn? Dit zijn enkele van de vragen die we samen aanpakken.

We kijken ook naar:

- Hoe kun je de competenties binnen je organisatie versterken?
- Kun je je netwerk verder uitbreiden of optimaliseren?
- Welke kansen liggen er op het gebied van onderzoek en ontwikkeling?

Daarnaast krijg je:

- Een helder overzicht van de Vlaamse ondersteuningsmogelijkheden.
- Praktische inzichten over samenwerking met kennis- en onderzoeksinstellingen.
- Begeleiding die volledig is afgestemd op jouw specifieke behoeften en doelen.

Hoe pakken we dit aan?

Je kan doorlopend deze individuele begeleiding aanvragen. Maak meteen een afspraak.

Voor wie?
Wat?
Hoe?
Interessante subsidies

22

***“Een subsidiegever
geeft subsidies om
de eigen
doelstellingen te
bereiken.”***



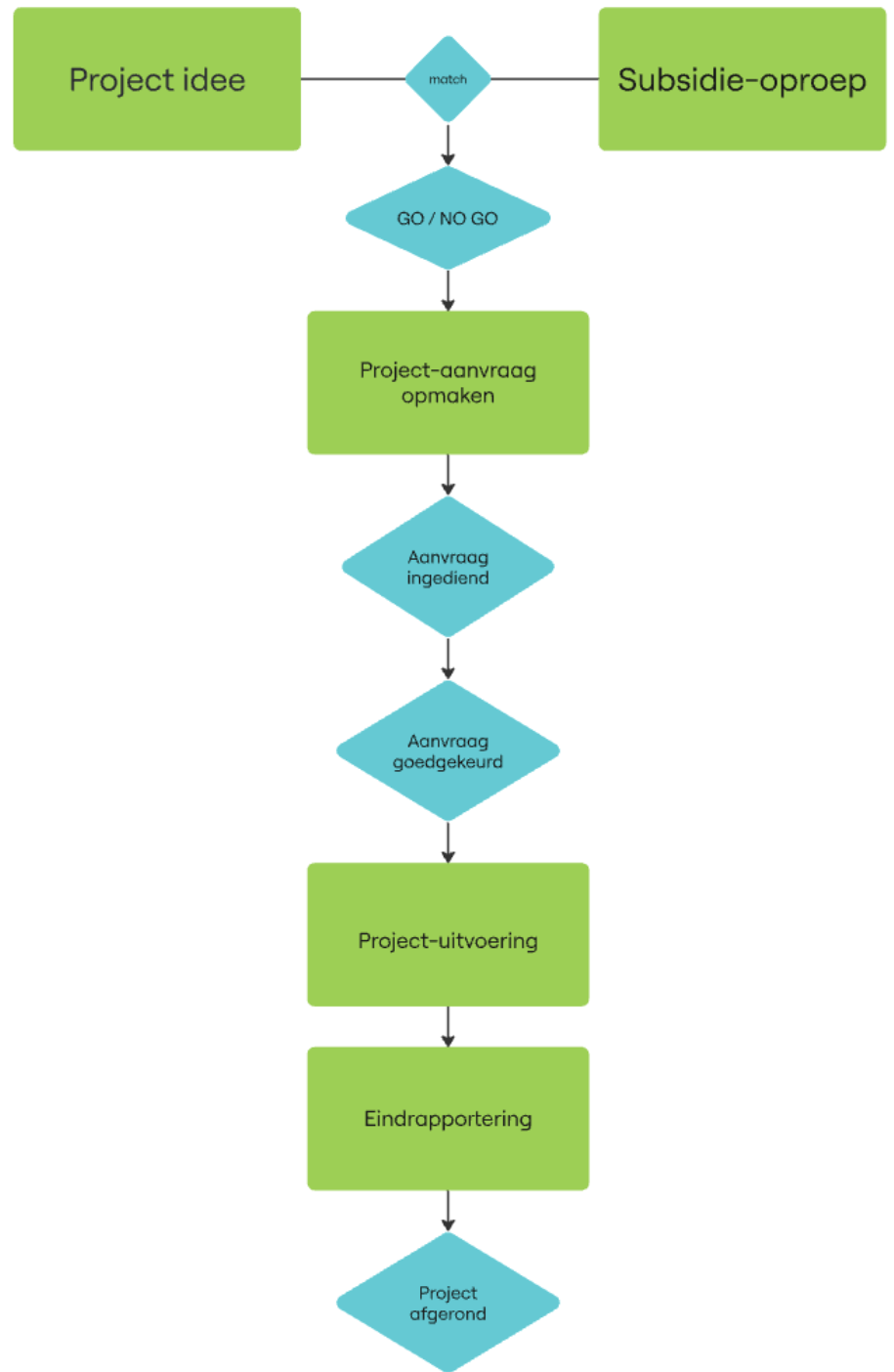
Change this
background in
the ribbon using
the change
background
button:

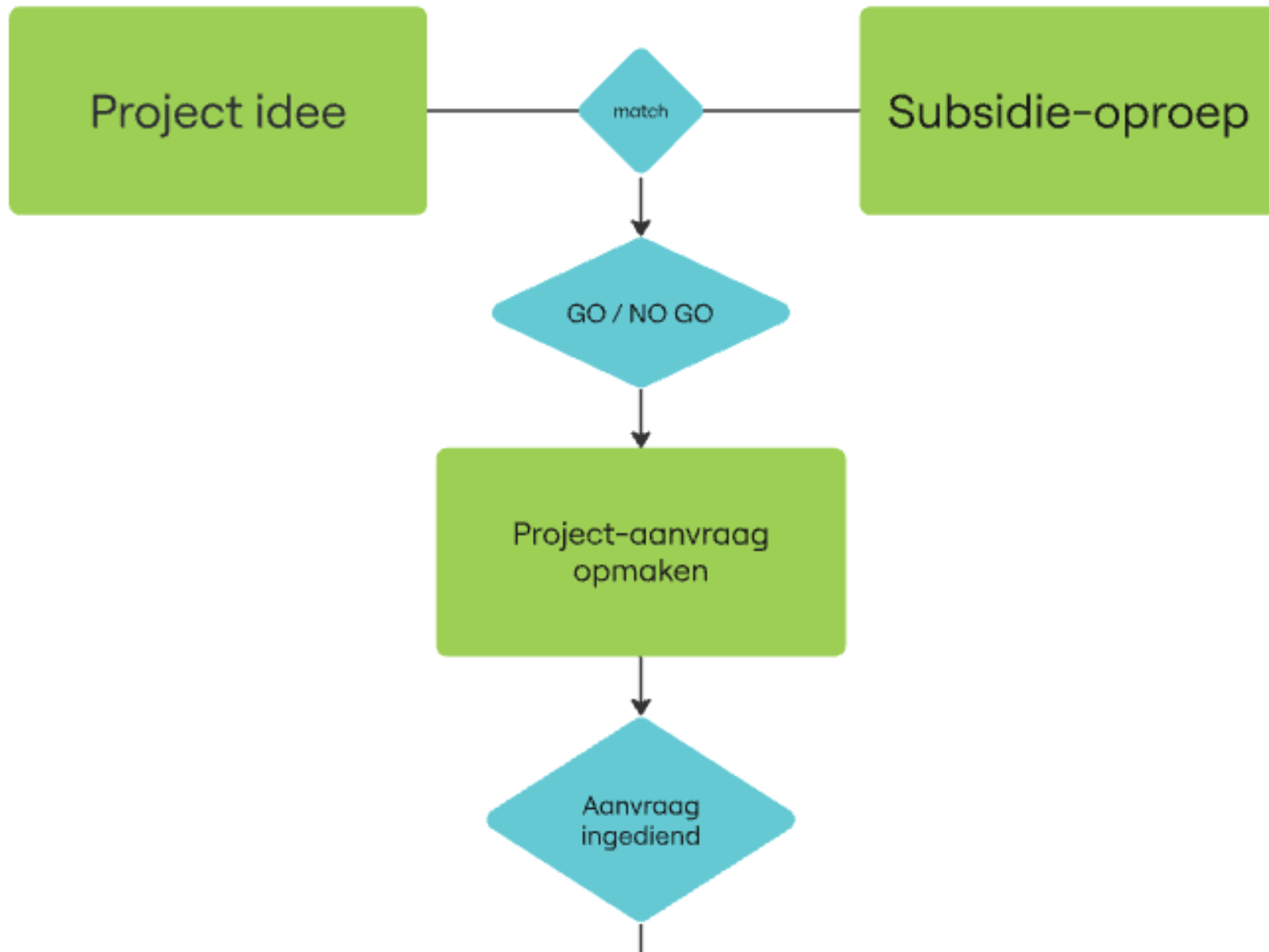


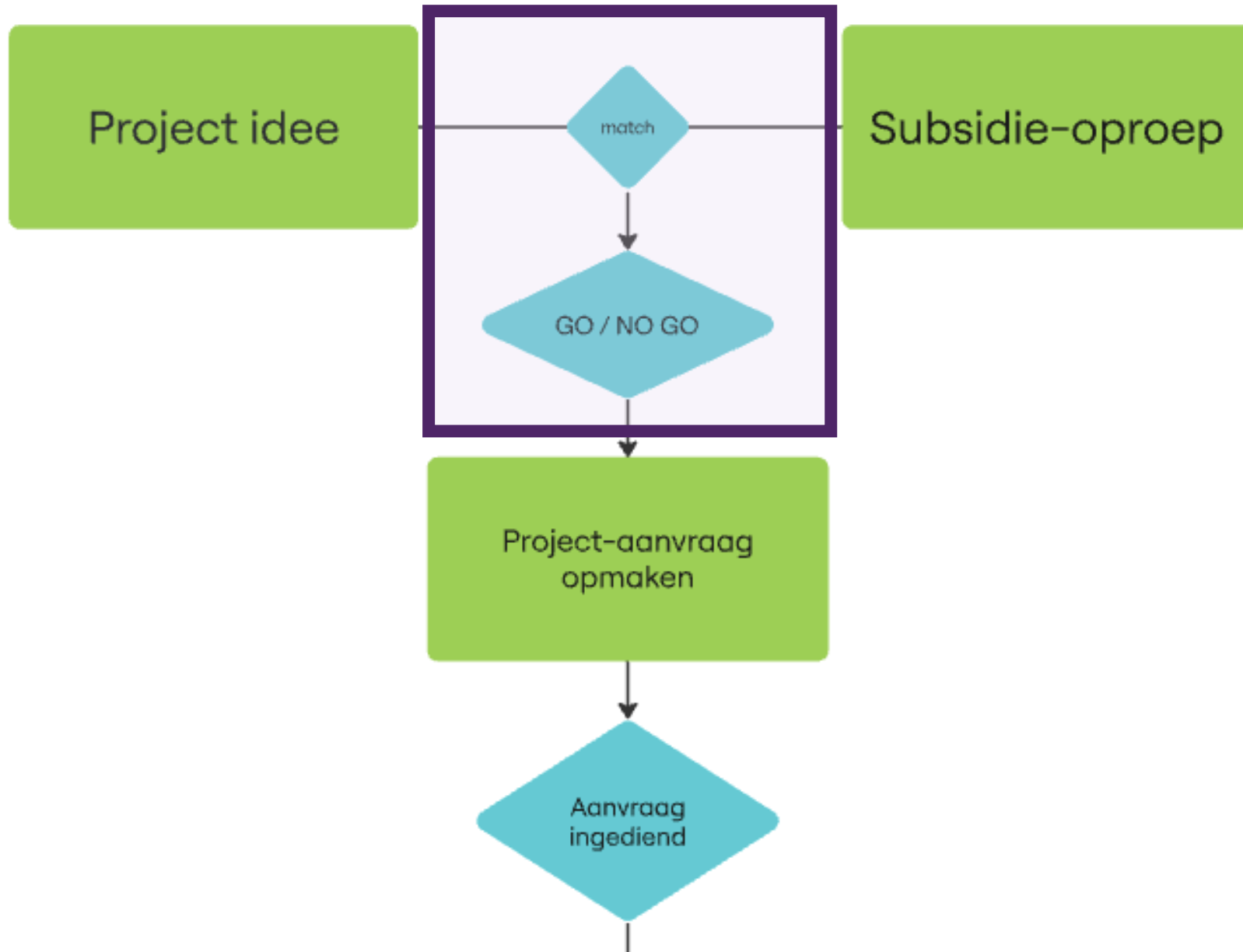
Change
background

Stappenplan









Oefening

Per 2

Bepaal of deze subsidie voor jouw organisatie/project interessant is om grondiger uit te zoeken.

Leg aan elkaar uit **waarom wel/ waarom niet**. Naar welke aspecten heb je gekeken?



Quick-check

- **Relevantie:** valt wat je wil doen onder de subsidie?
- **Doelgroep:** komt mijn bedrijf/organisatie in aanmerking?
- **Subsidiebedrag:** valt het binnen scope (niet te hoog/te laag?)
- **Slaagkans:** beschikbare budget voor volledige oproep? Aantal mogelijke projecten?
- **Financiële voorwaarden** (cofinanciering, voorfinanciering,..)?
- Subsidiebedrag **t.o.v.** werklast en slaagkans



Go-No Go na Quick-check

- **Interessante subsidie gespot?**
 - Plan een **opvolgmoment** in om verder uit te zoeken.
 - Laat het aan iemand anders binnen je bedrijf weten (group pressure)
 - Hulpmiddel: **Go/No Go fiche**
- **Iets niet duidelijk → Contacteer subsidiegever!**
- **Check zeker financiële voorwaarden**
 - Begrijp je alles?
 - Past het voor je organisatie?



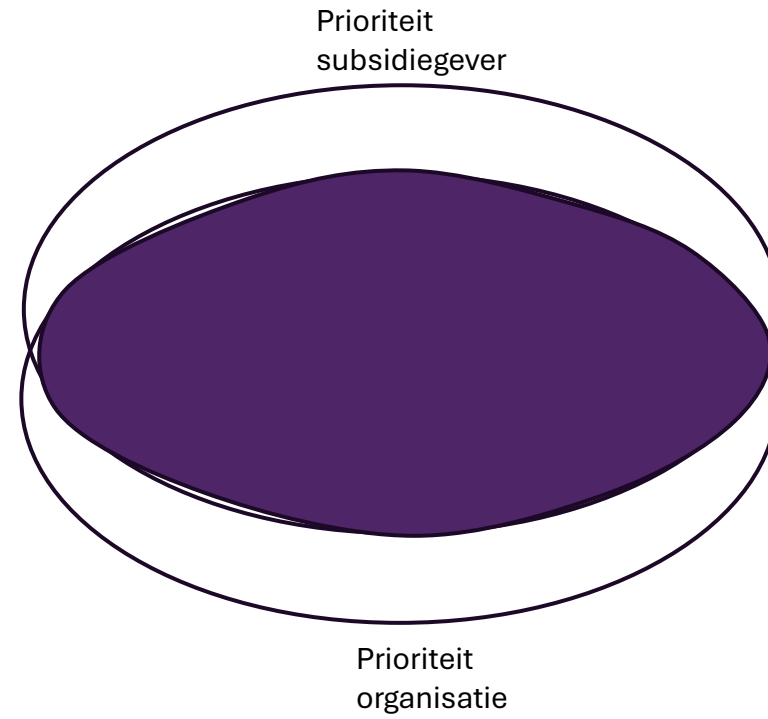
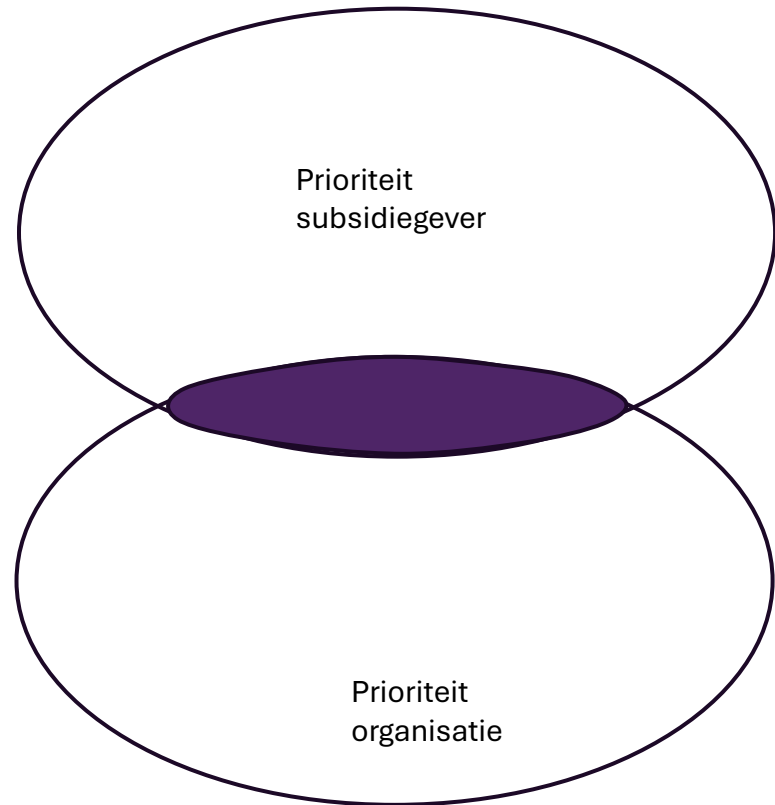
Voorbeeld GO / NO GO SUBSIDIEPROJECT

Doel: verschillende componenten overlopen die mee de toegevoegde waarde van een gesubsidieerde projecten bepalen om af te wegen of u het projectidee wel dan niet verder uitwerkt.

PROJECTVOORBEREIDING	
Komen we als organisatie in aanmerking voor deze subsidie?	J/ANEE
<p>Opportuniteitsbeoordeling</p> <p>1. Is er een volledige aansluiting met uw interne prioriteit en de prioriteit van de subsidieverstrekker?</p> <p>2. Is er een gedeeltelijke aansluiting? Welke insteek van het projectidee kan je ombuigen zodat de scope beter aansluit op de doelstelling van de subsidieverstrekker? Dient u iets extra te doen en in welke mate bent u/is uw organisatie bereid om het ambitieniveau te doen stijgen (zowel inhoudelijk als financieel?)</p>	
<p>Timing: realistisch en haalbaar? (Denk daarbij niet enkel extern maar ook interne procedure naar beslissingsorganen)</p>	
<p>Is er een intern draagvlak (organisatorisch, inhoudelijk, financieel)?</p> <p>Is er interne capaciteit om het project in te dienen?</p> <p>Uit welke medewerkers bestaat het projectteam (rol/verantwoordelijkheden)? Denk daarbij aan inhoudelijke, financiële, communicatieve luiken, back-up</p> <p>Dient er extra capaciteit bij te worden aangevraagd?</p> <p>Is er externe begeleiding/expertise nodig en wie?</p>	
<p>Welke rol ga je opnemen: lead partner of project partner?</p>	
<p>Raming eigen inbreng en cofinanciering</p>	
<p>Is er een bestuurlijk draagvlak? Welke beleidsorganen dienen geïnformeerd te worden? Wie is legaal verantwoordelijk, cf. handtekeningsbevoegdheid?</p>	
PROJECTUITVOERING	
<p>Is er interne capaciteit om het project uit te voeren?</p> <p>Uit welke medewerkers bestaat het projectteam (rol/verantwoordelijkheden)? Denk daarbij aan inhoudelijke, financiële, communicatieve luiken, back-up</p> <p>Dient er extra capaciteit bij te worden aangevraagd?</p> <p>Is er externe expertise nodig en wie?</p>	
<p>Timing: realistisch en haalbaar?</p>	
<p>Afspraken:</p> <ul style="list-style-type: none"> - Onkosten - Urenregistratie - Info-uitwisseling (intern + extern) - Samenwerking (intern + extern) 	

De informatie in dit document is uitsluitend bestemd voor de geadresseerde. Gebruik van deze informatie door anderen dan de geadresseerde is niet toegestaan.

Go / No Go



Oefening

Per 2

Welke financiële voorwaarden / welk financieel kader staat er in je oproep vermeld?

Wat begrijp je wel? Wat niet?



Financiële voorwaarden

- **Volledige projectkost vs subsidiebedrag**
 - Volledige projectkost
 - = 'alles'
 - Vaak minimale of maximale projectkost
 - Subsidies = gesubsidieerde deel
- **Cofinanciering/eigen bijdrage – subsidiepercentage:**
 - **Subsidiepercentage:** % van totale kost van project dat door subsidiegever gesubsidieerd wordt
 - **Cofinanciering/ eigen bijdrage:** % dat subsidie-aanvrager zelf dient te voorzien → afhankelijk van kanaal verplicht eigen middelen of kan ook van andere subsidiegever komen
-



Financiële voorwaarden

- **Cumuleren en dubbel financiering**
 - **Cumuleren:** subsidies combineren: mag soms – wordt vaak uitdrukkelijk vermeld dat dit niet mag
 - **Dubbel financiering:** meer dan 100% subsidiëring (door bv. combi van 2 subsidiegevers) → ! Mag niet!
- **Voorfinanciering**
 - Subsidies kunnen al (deels) ontvangen worden voordat de effectieve kost gemaakt wordt
 - ! Dit is zeker **niet** altijd het geval, hoe hiermee rekening voor je cash flow
- **Subsidie-enveloppe**
 - Beschikbare middelen
- **Moment van investeren**
 - ! Vaak mag investering nog niet gestart zijn voor aanvraag en/of goedkeuring



Financiële voorwaarden

- **Resultaatsverbintenis vs inspanningsverbintenis**
 - **Resultaatsverbintenis:** subsidies worden enkel ontvangen als specifiek resultaat behaald is (bv. x-jongeren bereikt, X-personen op event)
 - **Inspanningsverbintenis:** subsidies worden gegeven als je inspanningen om doel te bereiken kan aantonen
- **De-minimis**
 - *“Deze premies vallen onder de toepassing van de Europese de-minimis regelgeving. Hierdoor mag de de-minimisstun aan bedrijven over drie jaar gespreid niet meer dan € 300.000 bedragen”.*
 - <https://www.vlaio.be/nl/begeleiding-advies/financiering/overheidsmaatregelen/veelgestelde-vragen-de-minimis>

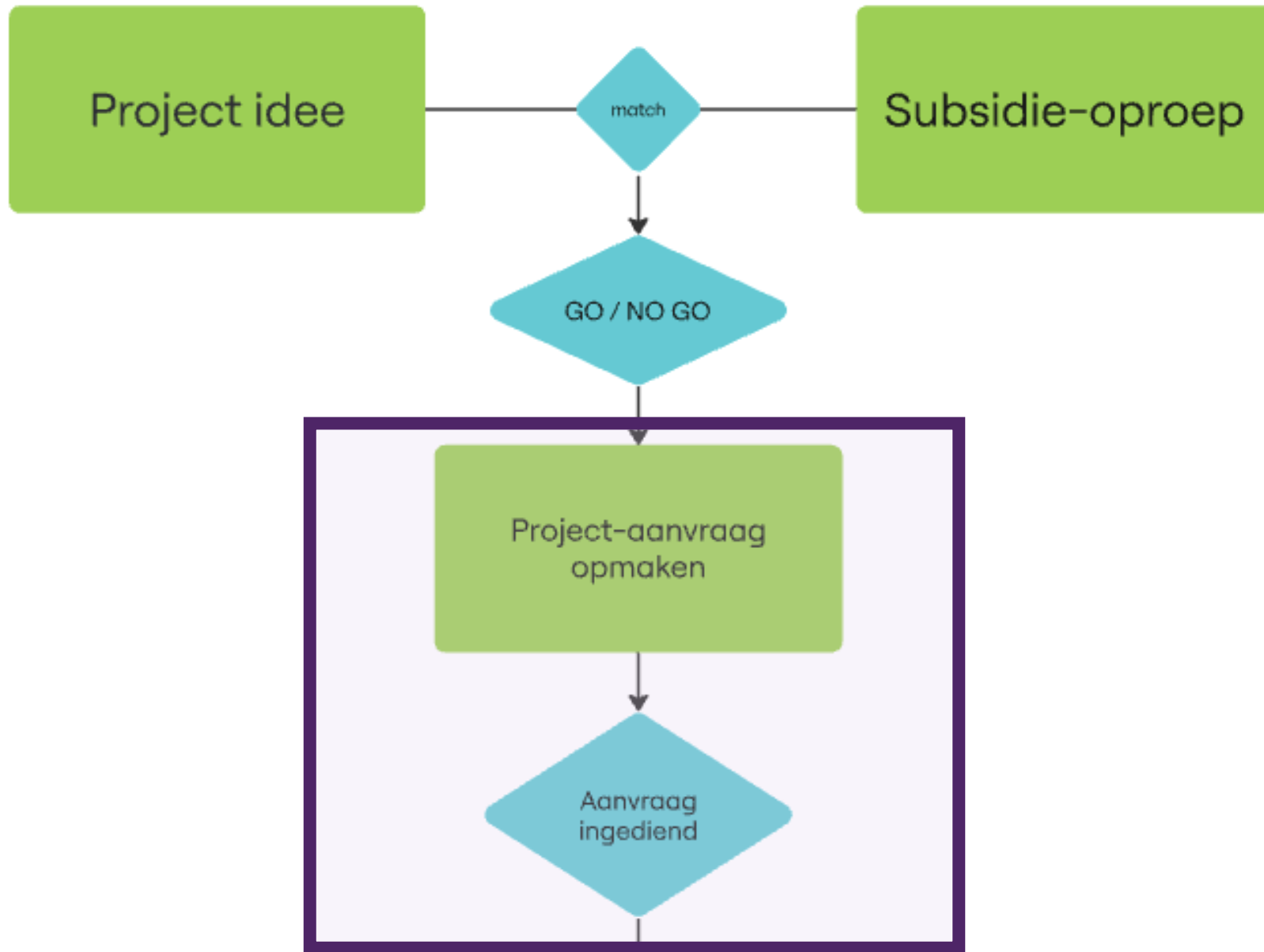


Financiële voorwaarden

Deminimis

- = uitzondering op procedures voor staatsteun
- Wordt meestal ook door subsidiegever in subsidie-oproep vermeld
- Doordat steunbedragen beperkt zijn, worden ze niet als concurrentie verstorend gezien.
- **Belangrijk**
 - op het moment van de toekenning van de nieuwe steun voorbij 3 jaar (doorlopend, niet obv belastingsjaren) niet meer dan € 300.000 de-minimissteun ontvangen.
 - Verklaring op eer te ondertekenen → ! Je organisatie moet zelf het overzicht bewaren! **Houd goed bij welke subsidies die je ontvangen hebt onder de-minimis vallen → drempel niet overschrijden**
 - centraal register vanaf 1 januari 2026





Aanvraag opmaken – to do's

- **Toets je projectidee af bij de subsidiegever**
- **(Her)lees relevante informatie**
 - Oproep
 - Aanvraagformulier
 - Handleiding
 - Opname infosessies
- **Digitaal loket**
 - Controleer toegang
 - Check loket vs template aanvraag
- **Team** voor subsidieopmaak
 - Wie kan helpen?
 - Wie neemt welke **rol** op?
- Bepaal je **timing!**
 - Wanneer wil je een eerste versie af hebben?
 - Hoeveel tijd heb je tot deadline?



Projectidee aftoetsen bij subsidiegever

- Vaak heeft subsidiegever een contactpunt een manier om je idee af te toetsen.
- Doe dit zeker!
- **Hoe doe je dit? Hoe pak je dit aan?**



Projectidee aftoetsen bij subsidiegever

- **Hoe?**
 - Telefonisch – digitaal/fysiek overleg
 - Bereidt dit goed voor
 - Bezorg op voorhand informatie
- Je projectidee bezorgen: **‘One-pager’**
 - Waarom
 - Doelstelling
 - Hoe (wie, wat, waar)
 - Resultaten
 - Impact
- Na aftoetsen kan/zal je projectidee nog veranderen.
- ‘One-pager’ is
 - Discussienota
 - Concretiseren – visualiseren van je idee



Projectidee ‘one-pager’

1.1 Projectidee

Waarom is je project noodzakelijk? Wat is de probleemstelling? Wat is de motivatie?

Wat is de doelstelling van je project:

Hoe ga je je doelstelling bereiken (wie, wat, waar)? Welke activiteiten plan je?

Welke concrete resultaten wil je bereiken?

Wat is de impact van je project (korte + lange termijn)

1.2 Algemeen

Indien al bepaald: **subsidie-oproep/kanaal** waarbinnen je je projectidee wenst in te dienen:

Contactgegevens projectverantwoordelijke (naam, email, telefoon):

Oefening

Per 2

Maak een one-pager op van je project



Projectidee 'one-pager'

1.1 Projectidee

Waarom is je project noodzakelijk? Wat is de probleemstelling? Wat is de motivatie?

Wat is de doelstelling van je project:

Hoe ga je je doelstelling bereiken (wie, wat, waar)? Welke activiteiten plan je?

Welke concrete resultaten wil je bereiken?

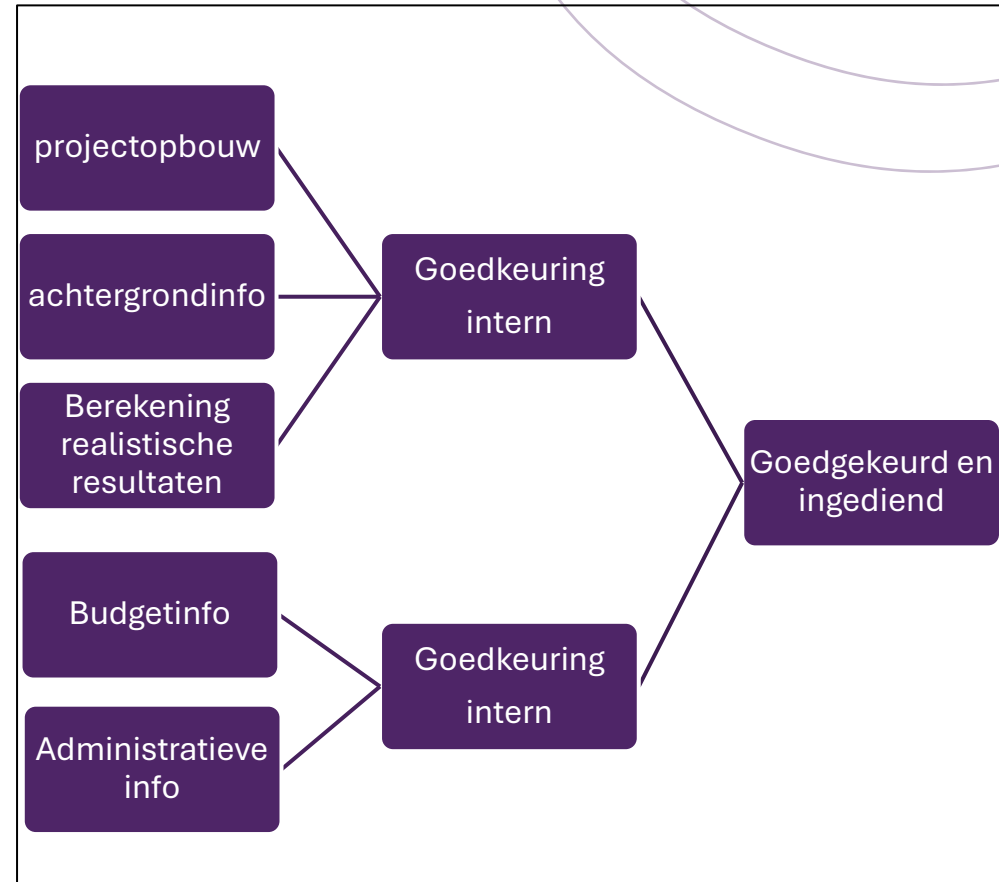
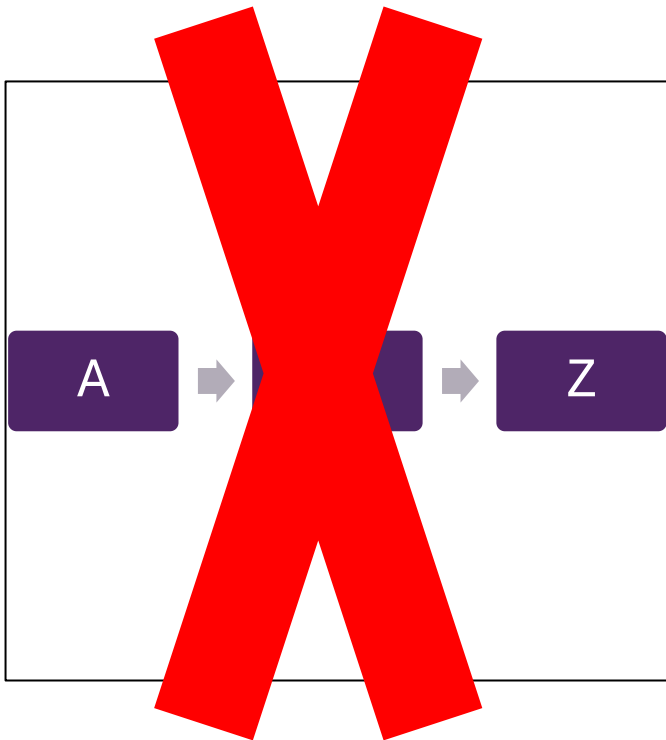
Wat is de impact van je project (korte + lange termijn)

1.2 Algemeen

Indien al bepaald: **subsidie-oproep/kanaal** waarbinnen je je projectidee wenst in te dienen:

Contactgegevens projectverantwoordelijke (naam, email, telefoon):

Tijdslijn voor ontwikkeling aanvraag



Tijdslijn voor ontwikkeling aanvraag

- **Hoeveel tijd heb je tot deadline?**
- **Wanneer kan contactpunt nalezen (indien van toepassing)?**
- **Hou rekening met vertragende factoren:**
 - Tijd om feedback te krijgen van contactpunt (indien van toepassing)
 - Tijd om informatie te krijgen van boekhouder, technische expert, aannemer,...
 - Bij partnerschap: tijd om feedback/info van partners te krijgen
- Bepaal je **timing!**
 - Wanneer wil je een eerste versie af hebben?
 - Wanneer wil je definitief indienen? Bouw buffer in!



Rollen in een schrijfteam

- Coördinator
- Penhouder
- Inhoudelijke expert
- Budgetverantwoordelijke
- Subsidie-expert
- Juridisch expert (bv. samenwerkingsovereenkomst)
- Administratieve info verzamelen
- Reviewer – second eye
- Ingeven in E-loket
- Vertaler
- Indiener



Rollen in een schrijfteam

Spreek je netwerk aan!

- Subsidiegever helpt soms → review tekst
- Technische informatie → aannemer, uit offertes?
- Juridische/financiële info → boekhouder?
- Nalezen → vrienden, familie,....

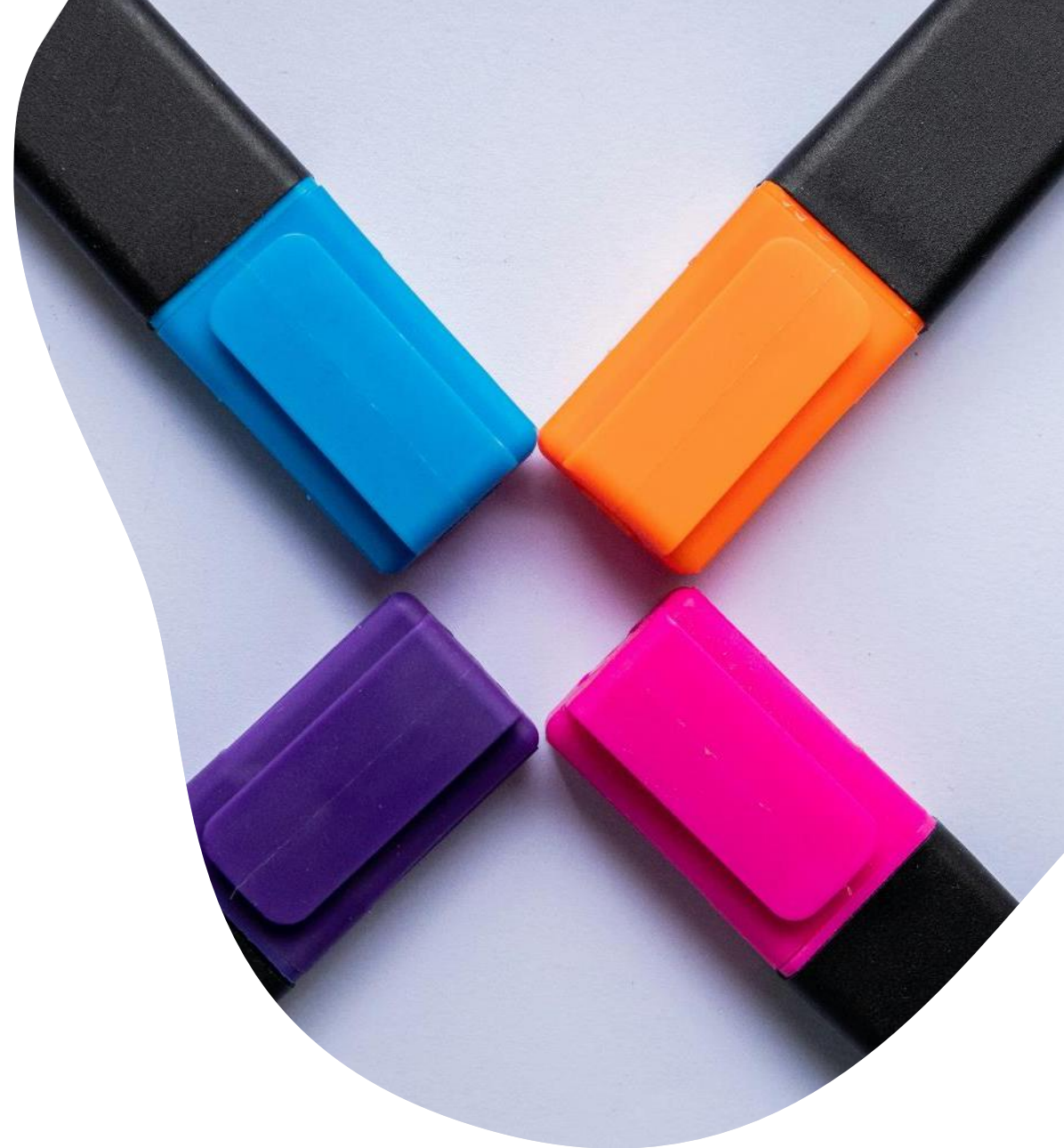


Welke tip(s) geef je aan je buur voor het effectief schrijven van een aanvraag?



Schrijven

- Lezer heeft weinig tijd:
 - Zorg dat deze kan 'afvinken'
 - Gebruik taal van lezer = taal van oproep ('buzz words' – let op met synoniemen)
- Afhankelijk van het programma is lezer wel/niet expert
→ let op met vakspecifieke termen, vakjargon,...
- Neem oproep er regelmatig bij: inhoud + taal = bijbel



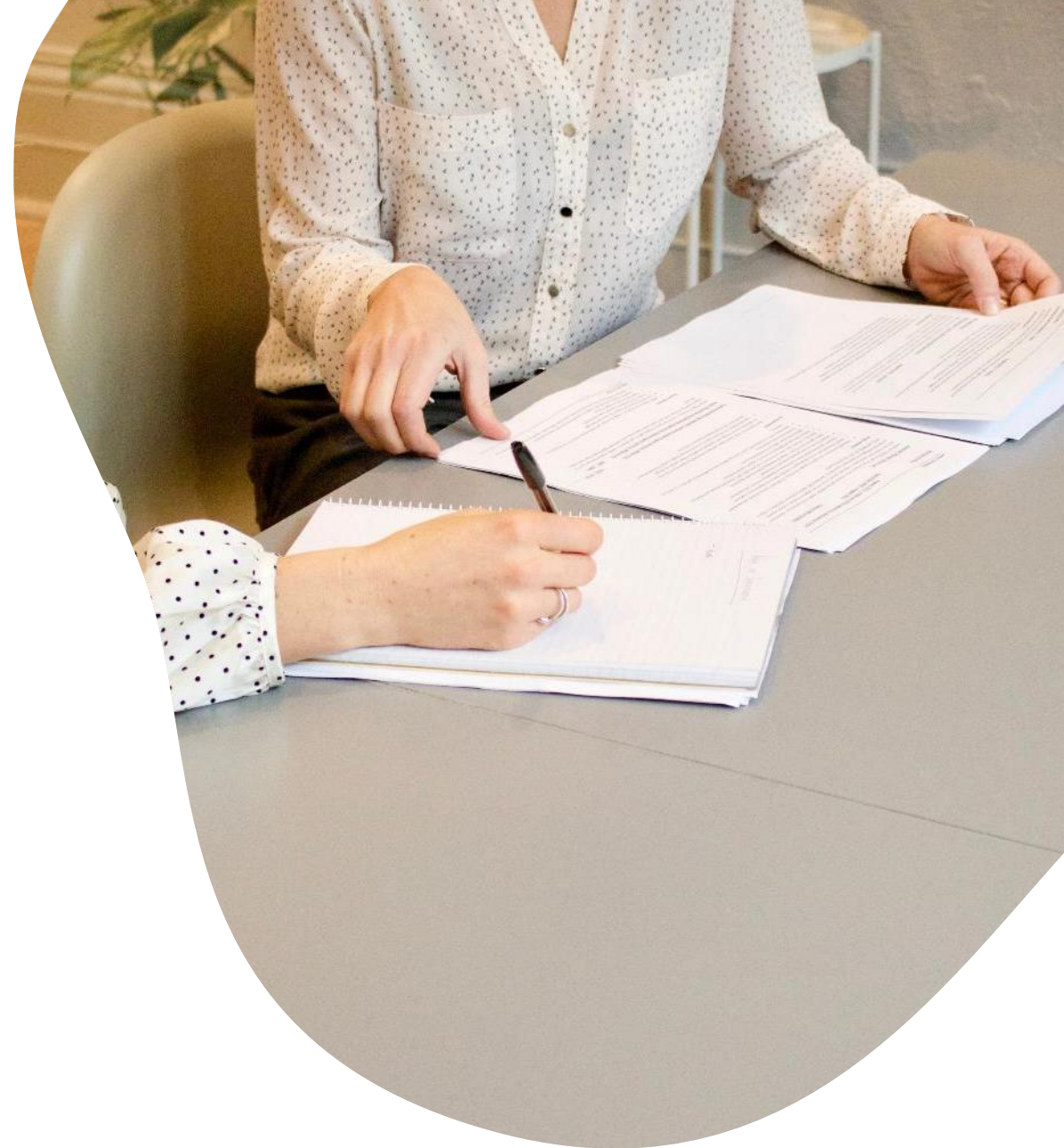
Schrijven

- Voorkom voorwaardelijke schrijfstijl: 'als het goedgekeurd wordt, zullen we ...' → we gaan
- Schrijf to the point
 - Kort, duidelijk en krachtig
 - Voorkom bombastische taal 'derhalve, gelet op het feit dat, ...'
 - Doelen concreet vermelden (aantallen)
 - Indien mogelijk in aanvraagformulier: visuele structuur (opsommingstekens, schema, tabel ipv lange tekst,...)



Schrijven

- Regelmatig contact met/draft doorsturen naar contactpunt.
Wacht niet tot 'af'
- Draft 1: niet te strikt op 'karakter/page limit'
- Schrijf over het juiste 'stuk' van je project – deel dat past in de oproep → leg focus juist + juiste invalshoek
- Leuke titel/acronym = meerwaarde



Andere financieringsvormen



Andere financieringsmogelijkheden

- Esco-bedrijven
- Samenwerkingen
- Vlaio Financieringskompas: <https://www.vlaio.be/nl/financieringskompas>
- VLAIO Blikopener:
 - Gratis 1ste lijnsadvies van kennisinstellingen voor KMO's in Vlaanderen
 - <https://www.vlaamsehogescholenraad.be/nl/blikopener>
- Bachelorproeven, studentenopdrachten, stage & onderzoek via kennisinstellingen.



Top Tip?

Wat is jou Top Tip van de dag?





idea
consult
moving society



Contact

Anneleen Van Tendeloo
Subsidieadviseur

T 0498 82 63 51
Anneleen.vantendeloo
@ideaconsult.be

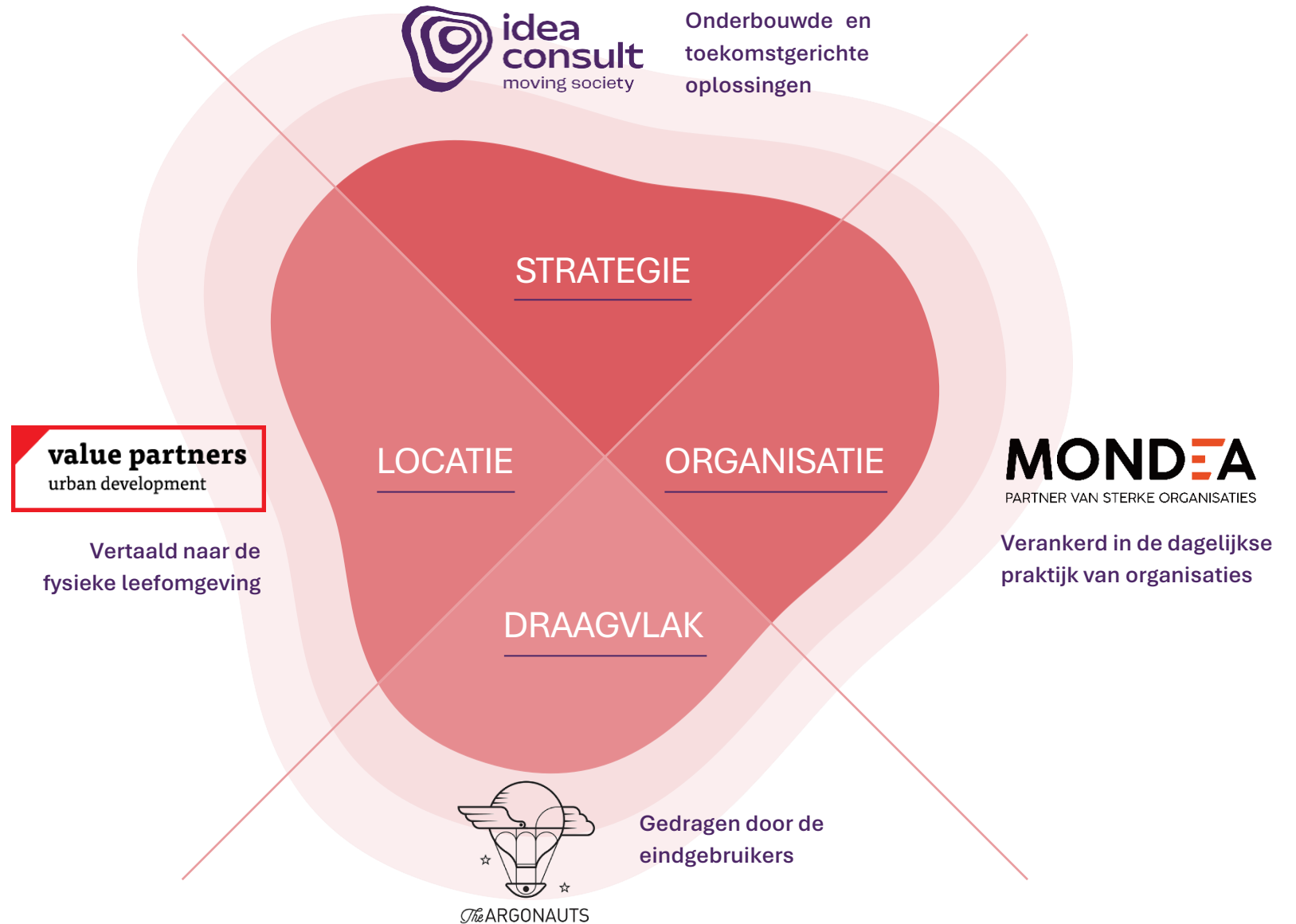


IDEA Consult
Jozef II-straat 40 B1
1000 Brussel
T +32 (0)2 282 17 10
info@ideaconsult.be
www.ideaconsult.be

IDEA Group

Een volledige waaier van diensten onder één dak

IDEA Group gaat voor complete oplossingen: innovatieve concepten (strategie), verankerd in de dagelijkse praktijk (organisatie), gedragen door de eindgebruikers (draagvlak) en vertaald naar de fysieke leefomgeving (locatie).



Idea Consult

Idea Consult is een onafhankelijk adviesbureau dat samen met besturen vernieuwende en duurzame oplossingen ontwerpt voor maatschappelijke uitdagingen.

‘Moving society’ vat kernachtig samen waar we voor staan:

- geëngageerde professionals, betrokken bij de samenleving en goed verbonden met kennisinstellingen;
- evidence based advies;
- duurzame oplossingen voor actuele maatschappelijke uitdagingen.

